

» WEH® TW26快速接頭

概要



特點：

- 迅速連接
- 無需用手鎖緊
- WEH®夾爪緊固裝置
- 可輕鬆更換密封且平價
- 無需其它測試裝置
- 簡潔設計
- 高規格材質

窄短設計

WEH®TW26快速接頭專為內螺紋密封設計。測試壓力越高、快速接頭越是夾緊測試件內部，並可在短時間內達到連接緊密。前端O-ring便可有效密封且無需額外的夾鉗裝置。更不需再另外使用昂貴且耗時的測試裝置。

TW26快速接頭的優點在於簡潔與人體工學的設計。若接頭的主要功能在於止漏、流體接口B1可完全密封。

應用

適用於液壓、氣壓及功能性測試的內螺紋測試件。

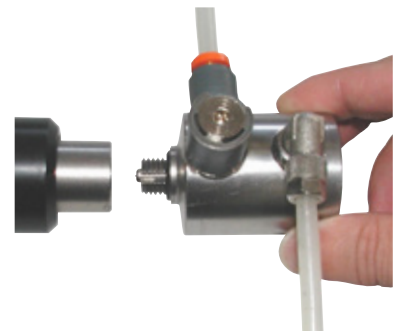
註：若快速接頭應用於液壓驅動或於自動化系統中使用夾爪緊固裝置，請參照Page.83技術資訊。

技術規格

	基本規格
操作壓力	Max. 50 bar
驅動壓力	6 - 12 bar air
接口P1	G1/8" internal thread
溫度範圍	+5 °C up to +80 °C
漏率	1×10^{-3} mbar x l/s
操作模式	Pneumatic actuation
材質	Corrosion resistant
密封材質	NBR
設計	Without fittings

其它要求請連繫我們

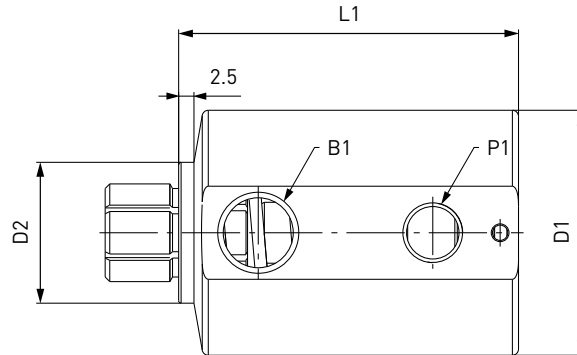
操作範例：



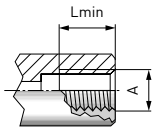
WEH® TW26快速接頭

ORDERING | WEH® TW26 Quick Connector

approx. dimensions (mm)

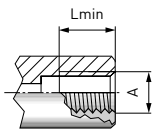


Metric ISO thread to DIN 13 - acc. to DIN 3852 part 1, form X and Y



Part No.	Body size	Thread A (internal thread)	Inlet B1 (internal thread)	Ø D1	Ø D2	L1
C1-34098	1	M10x1.0	G1/4"	40.0	15.0	52.0
C1-119213	2	M12x1.5	G1/4"	40.0	19.0	52.0
C1-119214	2	M14x1.5	G1/4"	40.0	19.0	52.0
C1-119215	3	M16x1.5	G1/4"	40.0	23.0	55.5
C1-16356	3	M18x1.5	G3/8"	40.0	23.0	55.5
C1-11316	4	M20x1.5	G3/8"	40.0	26.0	55.5
C1-66154	5	M26x1.5	G3/8"	60.0	33.0	58.0

Whitworth tube thread to DIN ISO 228-1 - acc. to DIN 3852 part 2, form X and Y



Part No.	Body size	Thread A (internal thread)	Inlet B1 (internal thread)	Ø D1	Ø D2	L1
C1-11760	1	G1/8"	G1/4"	40.0	15.0	52.0
C1-11761	2	G1/4"	G1/4"	40.0	19.0	52.0
C1-11762	3	G3/8"	G3/8"	40.0	23.0	55.5
C1-11763	4	G1/2"	G3/8"	40.0	26.0	55.5
C1-103944	5	G3/4"	G3/8"	60.0	33.0	58.0

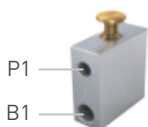
Other connector sizes and versions on request. 關於訂購所需資訊請參照page 9.

配件

以下配件可選購與TW26快速接頭共用：

操作與流體控制閥

在自動化應用下，可選購氣動操作模式組搭配TW26快速接頭。我們建議您使用我們的控制閥，具有手動開關、可同時連接P1及B1接口。



Part No.	Body size	Description	Inlet B1
W6441	1 - 3	Control housing with V-valve	G1/4" internal thread
W56201	4 - 5	Control housing with V-valve	G3/8" internal thread