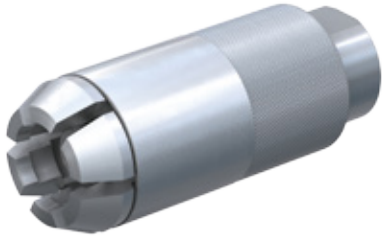


WEH® TW800快速接頭

概要



特點：

- 迅速連接
- 無需用手鎖緊
- WEH®夾爪緊固裝置
- 高規格材質
- 可選擇特殊形式

WEH®TW800 可簡化工作流程、縮短測試時間以及提高產能。因為它是您測試有凸緣、法蘭、直管、環箍或外螺紋等部品最理想的選擇。在汽車產業領域，WEH®TW800也用來測試燃料、冷熱水等元件及其它產線上用於冷卻及冷凍的裝置。以高品質不鏽鋼製造的快速接頭可符合在工業測試上嚴格的要求。TW800設計上可承受壓力最高達50bar。

應用

適用於壓力及功能性測試，尤其是有凸緣、輪緣、法蘭、直管、環箍或外螺紋等部品。
如：壓力容器、壓縮機、熱交換器、量測裝置、管材、桶槽等等。

註：若快速接頭應用於液壓驅動或於自動化系統中使用夾爪緊固裝置，請參照Page.83技術資訊。

技術規格

	基本規格
操作壓力*	Vacuum up to max. 50 bar
溫度範圍	+5 °C up to +80 °C
漏率	1×10^{-3} mbar x l/s
材質	Corrosion resistant stainless steel
密封材質	NBR

* 取決於應用領域

其它要求請連繫我們

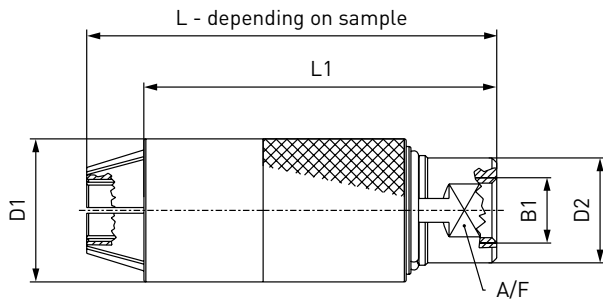
操作範例：



WEH® TW800快速接頭

ORDERING | WEH® TW800 Quick Connector

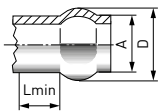
approx. dimensions (mm)



Body size	Inlet B1 (internal thread)	D1	D2	L1	A/F
1	G1/8"	22.0	14.0	74.0	13
2	G1/8"	25.0	17.0	75.0	15
3	G1/4"	30.0	22.0	74.0	19
4	G3/8"	35.0	27.0	79.0	24
5	G1/2"	40.0	30.0	79.0	27
6	G3/4"	45.0	33.0	90.0	30
7	G3/4"	50.0	37.0	90.0	32
8	G3/4"	55.0	40.0	90.0	36
9	G1"	60.0	46.0	90.0	41
10	G1 1/4"	70.0	55.0	119.0	50

Other body sizes on request

Beads for hose connections to DIN 71550



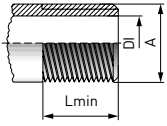
Part No.	Body size	Tube Ø A	Max. operating pressure (PS)	D**	Lmin*
TW800B-W8378-025	1	7.0	10 bar	8.0	8.5
TW800B-W8379-025	1	7.5	10 bar	8.5	8.5
TW800B-W8380-025	1	8.0	10 bar	9.0	8.5
TW800B-W8381-025	2	10.0	10 bar	11.0	8.5
TW800B-W8382-045	3	12.0	10 bar	13.0	10.0
TW800B-W8383-045	3	12.5	10 bar	13.5	10.0
TW800B-W8384-045	3	15.0	10 bar	16.0	10.5
TW800B-W8385-065	4	16.0	10 bar	17.0	10.5
TW800B-W8386-065	4	18.0	10 bar	19.0	10.5
TW800B-W8387-065	4	20.0	10 bar	21.0	14.5
TW800B-W8388-085	5	22.0	10 bar	23.0	14.5
TW800B-W8389-085	5	25.0	10 bar	26.0	14.5
TW800B-W8390-125	6	28.0	10 bar	30.0	16.5
TW800B-W8391-125	6	30.0	10 bar	32.0	16.5
TW800B-W8392-125	7	32.0	10 bar	34.0	16.5
TW800B-W8393-125	7	35.0	10 bar	37.0	16.0
TW800B-W8394-125	8	38.0	10 bar	40.0	16.5
TW800B-W8395-125	8	40.0	10 bar	42.0	16.5
TW800B-W8396-125	8	42.0	10 bar	44.0	16.5

* Lmin: minimum thread length

** Nominal bore tolerance + 0.5 / - 0

WEH® TW800快速接頭

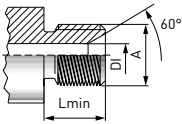
Whitworth tube thread to DIN ISO 228-1 - Plane surface burr free



Part No.	Body size	Thread A (external thread)	Max. operating pressure (PS)	DI max.	Lmin*
TW800G-W8372-025	2	G1/8"	20 bar	5.0	12.0
TW800G-W8373-045	3	G1/4"	20 bar	8.5	12.0
TW800G-W8374-065	4	G3/8"	20 bar	10.5	12.0
TW800G-W8375-085	5	G1/2"	20 bar	14.5	12.0
TW800G-W8376-125	6	G3/4"	20 bar	20.0	12.0
TW800G-W8377-125	7	G1"	20 bar	25.0	12.0

* Lmin: minimum thread length

Threaded stem to DIN 7631 / DIN 7647 - Plane surface burr free

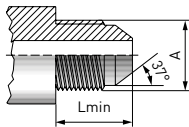


Part No.	Body size	Thread A** (external thread)	Max. operating pressure (PS)	DI max.	Lmin*
TW800G-W8400-025	2	M10x1.0	50 bar	3.0	8.0
TW800G-W8401-045	3	M12x1.5	50 bar	4.0	10.0
TW800G-W8402-045	3	M14x1.5	50 bar	6.0	10.0
TW800G-W8403-065	3	M16x1.5	50 bar	8.0	11.0
TW800G-W8404-065	4	M18x1.5	50 bar	10.0	11.0
TW800G-W8405-085	5	M22x1.5	50 bar	12.0	12.0
TW800G-W8406-125	6	M26x1.5	50 bar	15.0	12.0
TW800G-W8407-125	7	M30x1.5	50 bar	19.0	14.0
TW800G-W8408-125	8	M38x1.5	50 bar	22.0	14.0
TW800G-W8409-165	9	M45x1.5	50 bar	28.0	16.0

* Lmin: minimum thread length

** acc. to DIN 3853

SAE J514 JIC 37°

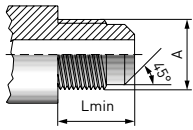


Part No.	Body size	Thread A (external thread)	Max. operating pressure (PS)	Lmin*
TW800G-W8318-025	1	UNF 5/16"-24	50 bar	11.4
TW800G-W8319-025	2	UNF 3/8"-24	50 bar	12.2
TW800G-W8320-025	2	UNF 7/16"-20	50 bar	14.0
TW800G-W8321-045	3	UNF 1/2"-20	50 bar	14.0
TW800G-W8322-045	3	UNF 9/16"-18	50 bar	14.1
TW800G-W8323-085	5	UNF 3/4"-16	50 bar	16.7
TW800G-W8324-085	5	UNF 7/8"-14	50 bar	19.3
TW800G-W8325-125	6	UN 1 1/16"-12	50 bar	21.9
TW800G-W8327-125	8	UN 1 5/16"-12	50 bar	23.1

* Lmin: minimum thread length

WEH® TW800快速接頭

SAE J512 (45° cone), SAE J513



Part No.	Body size	Thread A [external thread]	Max. operating pressure [PS]	Lmin*
TW800G-W8300-025	1	UNF 5/16"-24	50 bar	9.7
TW800G-W8301-025	2	UNF 3/8"-24	50 bar	11.2
TW800G-W8302-025	2	UNF 7/16"-20	50 bar	12.7
TW800G-W8303-045	3	UNF 1/2"-20	50 bar	14.2
TW800G-W8311-045	3	UNF 9/16"-20	50 bar	**
TW800G-W8304-065	4	UNF 5/8"-18	50 bar	15.7
TW800G-W8305-065	4	UNF 11/16"-16	50 bar	17.5
TW800G-W8306-085	4	UNF 3/4"-16	50 bar	19.0
TW800G-W8307-085	5	UNF 7/8"-14	50 bar	22.4
TW800G-W8308-125	6	UN 1 1/16"-14	50 bar	25.4
TW800G-W8309-125	8	UN 1 1/4"-12	50 bar	28.4
TW800G-W8310-125	8	UN 1 3/8"-12	50 bar	**

* Lmin: minimum thread length

** on request

Other connector sizes and versions on request.

關於訂購所需資訊請參照page 9.

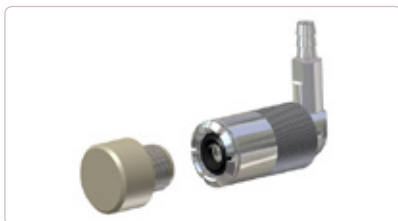
配件

以下配件可選購與TW800快速接頭共用：

螺塞請參照page 15

特殊解決方案

Examples:



TW800 橫向90度連接型



TW800 氣體驅動滑套



TW800 雙接頭型