

WEH® TW850快速接頭

概要



特點：

- 迅速連接
- 無需用手鎖緊
- WEH®夾爪緊固裝置
- 高規格材質
- 可選擇特殊形式

WEH®TW850可簡化工作流程、縮短測試時間以及提高產能。因為它是針對高壓及測試有凸緣、法蘭、直管、環箍或外螺紋等部品最理想的選擇。

以高品質不鏽鋼製造的快速接頭可符合在工業測試上嚴格的要求。TW850設計上可承受壓力最高達630bar。

應用

適用於壓力及功能性測試，尤其是有凸緣、輪緣、法蘭、直管、環箍或外螺紋等部品。

如：壓力容器、壓縮機、熱交換器、量測裝置、管材、桶槽等等。

註：若快速接頭應用於液壓驅動或於自動化系統中使用夾爪緊固裝置，請參照Page.83技術資訊。

技術規格

	基本規格
操作壓力*	Vacuum up to max. 630 bar
溫度範圍	+5 °C up to +80 °C
漏率	1×10^{-3} mbar x l/s
材質	Corrosion resistant stainless steel
密封材質	NBR

* 取決於應用領域
其它要求請連繫我們

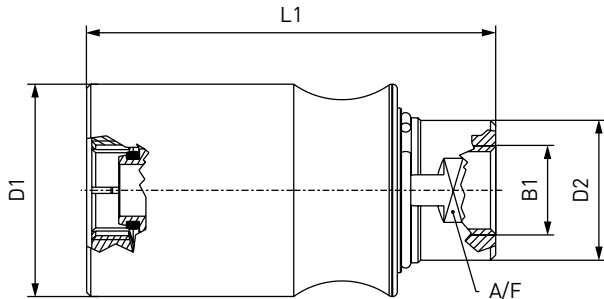
操作範例：



WEH® TW850快速接頭

ORDERING | WEH® TW850 Quick Connector

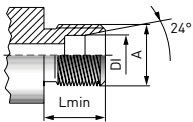
approx. dimensions (mm)



Body size	Inlet B1 (internal thread)	D1	D2	L1	A/F
1	G1/8"	36.0	22.0	75.0	19
2	G3/8"	41.0	27.0	80.0	24
3	G3/8"	46.0	30.0	80.0	27
4	G1/2"	52.0	33.0	120.0	30

Other body sizes on request

Tube connection to DIN 3902 - Threaded stem acc. to DIN 3853, boring form W acc. to DIN 3861



Part No.	Body size	Thread A (external thread)	Max. operating pressure (PS)**	DI max.	Series	Lmin*
C1-109849	1	M10x1.0	100 bar	6.0	LL	8.0
C1-109850	1	M12x1.0	100 bar	8.0	LL	9.0
C1-35809	1	M12x1.5	250 bar	6.0	L	10.0
C1-16988	1	M14x1.5	250 bar	8.0	L	10.0
C1-119138	2	M16x1.5	250 bar	10.0	L	11.0
C1-41109	2	M18x1.5	250 bar	12.0	L	11.0
C1-17601	3	M22x1.5	250 bar	15.0	L	12.0
C1-17804	4	M26x1.5	160 bar	18.0	L	12.0
C1-18610	4	M30x2.0	160 bar	22.0	L	14.0
C1-11299	1	M14x1.5	630 bar	6.0	S	12.0
C1-84789	2	M16x1.5	630 bar	8.0	S	12.0
C1-43001	2	M18x1.5	630 bar	10.0	S	12.0
C1-11418	2	M20x1.5	630 bar	12.0	S	12.0
C1-85074	3	M22x1.5	630 bar	14.0	S	14.0
C1-11635	3	M24x1.5	400 bar	16.0	S	14.0
C1-13281	4	M30x2.0	400 bar	20.0	S	16.0

* Lmin: minimum thread length

** acc. to DIN 2401 part 1

Other connector sizes and versions on request.

關於訂購所需資訊請參照page 9.

配件

以下配件可選購與TW850快速接頭共用：

螺塞資訊請參照page 15.