



# WEH快速接頭的解決方案

瞬間緊密連接



# WEH快速接頭

針對壓力、功能測試、填充與止洩的應用



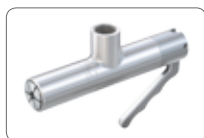
無論是內螺紋、外螺紋、凸緣或直管：WEH 能為各種應用提供最佳解決方案。WEH提供各種連接形式的快速接頭可用於測試、填充。即使是少量需求，我們也可以針對您的特殊應用設計客製化的解決方案。



- TW05



- TW17



- TW18



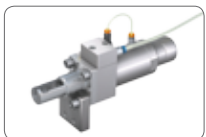
- TW19



- TW26



- TW141



- TW130



- TW131



- TW132



- TW221



- TW230



- TW241



- TW800 / TW850



- MIT



- MET



- TW01



- TW02



- TW710



- TW711



- TW712



- TW713



- TW714



- TW723



- Special solutions

作為國際車廠、液壓與其它製造業的長期夥伴，我們的專家研發許多先進的解決方案可加快生產製程、節省成本與提高效率。

## 瞬間緊密連接

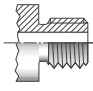
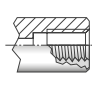
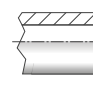

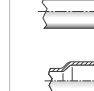
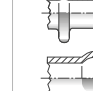
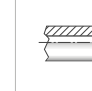

WEH® 快速接頭可簡單地與測試件上方或內部連接並瞬間達到加壓緊密。讓耗時費工的螺牙對接或軟管加壓測試，以及繁複的測試裝置成為過去。WEH快速接頭可針對連接方式及測試件等，設計出可加壓至數千bar不等的產品。相較於傳統的螺牙對接，WEH快速接頭的設計能為您省下相當可觀的時間與成本。



WEH® 快速接頭優點：

- » 可快速連接
- » 操作容易
- » 可靠耐用
- » 抗磨損及抗拉扯

連接形式總覽

產品系列	壓力範圍 bar 最大值	外螺紋	內螺紋	直管	鑽孔 (孔徑)	窄口、 寬口	凸緣	環箍	倒鉤
									
- TW05	5-12		✓						
- TW17	350		✓						
- TW18	350	✓				✓	✓	✓	✓
- TW19	350		✓						
- TW26	50		✓						
- TW141	100			✓		✓	✓		
- TW130	350	✓*	✓*			✓	✓	✓	✓*
- TW131	50	✓*	✓*			✓	✓	✓	✓*
- TW132	50	✓*	✓*			✓	✓	✓	✓*
- TW221	3			✓	✓	✓	✓	✓	✓
- TW230	70			✓	✓	✓	✓	✓	✓
- TW241	70			✓		✓	✓		
- TW800	50	✓				✓	✓	✓	✓
- TW850	630	✓				✓	✓	✓	✓
- MIT	345		✓						
- MET	345	✓							
- TW01	9		✓	✓	✓	✓	✓	✓	✓
- TW02	35	✓		✓		✓	✓	✓	✓
- TW710	10					✓	✓	✓	✓
- TW711	10	(✓)				✓	✓	✓	✓
- TW712	10	(✓)				✓	✓	✓	✓
- TW713	10	(✓)				✓	✓	✓	✓
- TW723	10	✓				✓	✓	✓	✓
- TW714	10	for 'John-Guest' connections							

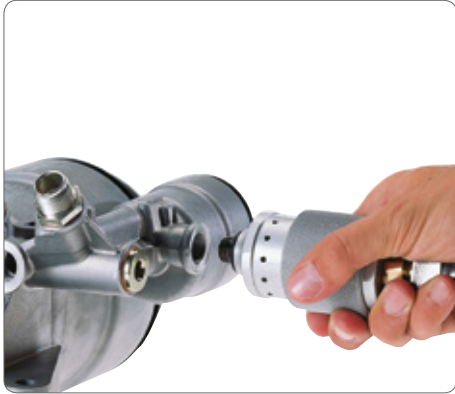
\* 測試件必須可以被夾緊  
多數型號均可採用自動控制，如有需要，請聯絡我們!

# » WEH®快速接頭

內螺紋/外螺紋

TEESING

WWW.TEESING.TW



## » TW05

適用於壓力及功能性測試的內螺紋測試件。只需簡單滑動套筒，即可迅速連接完成壓力作動。



## » TW17

可搭配三種操作模式：手動、半自動及全自動。適用於內螺紋測試件的壓力及功能性測試。壓力範圍可從真空到350bar



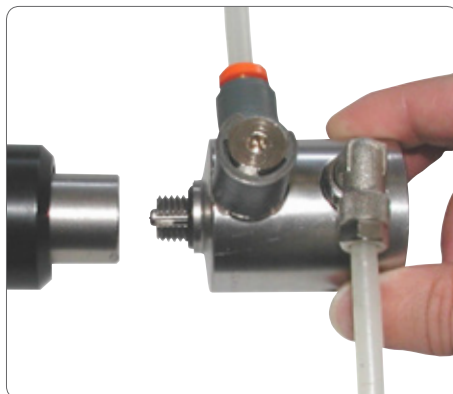
## » TW18

與TW17結構相似、擁有三種操作模式。專門設計應用於外螺紋測試件。適用於引擎及汽缸的測試。



## » TW19

適合於氣動、液態油之壓力及功能性測試的內螺紋測試件。即使在承載較大側向力的情形下(如：硬質管或較重的軟管)，依然可達到真空至350bar 壓力的緊密連接。



## » TW26

專為內螺紋壓力測試設計。主要的優點在於簡潔的結構。若接頭的主要功能在於止漏，側向的流體入口可完全密封。



MIT



MET

## » MIT / MET

可輕鬆以手指旋緊的快速接頭，適用於需要測試、填充、止漏的內螺紋(MIT)及外螺紋(MET) 測試件。壓力範圍可從真空，最高達345bar。



# » WEH®通用快速接頭

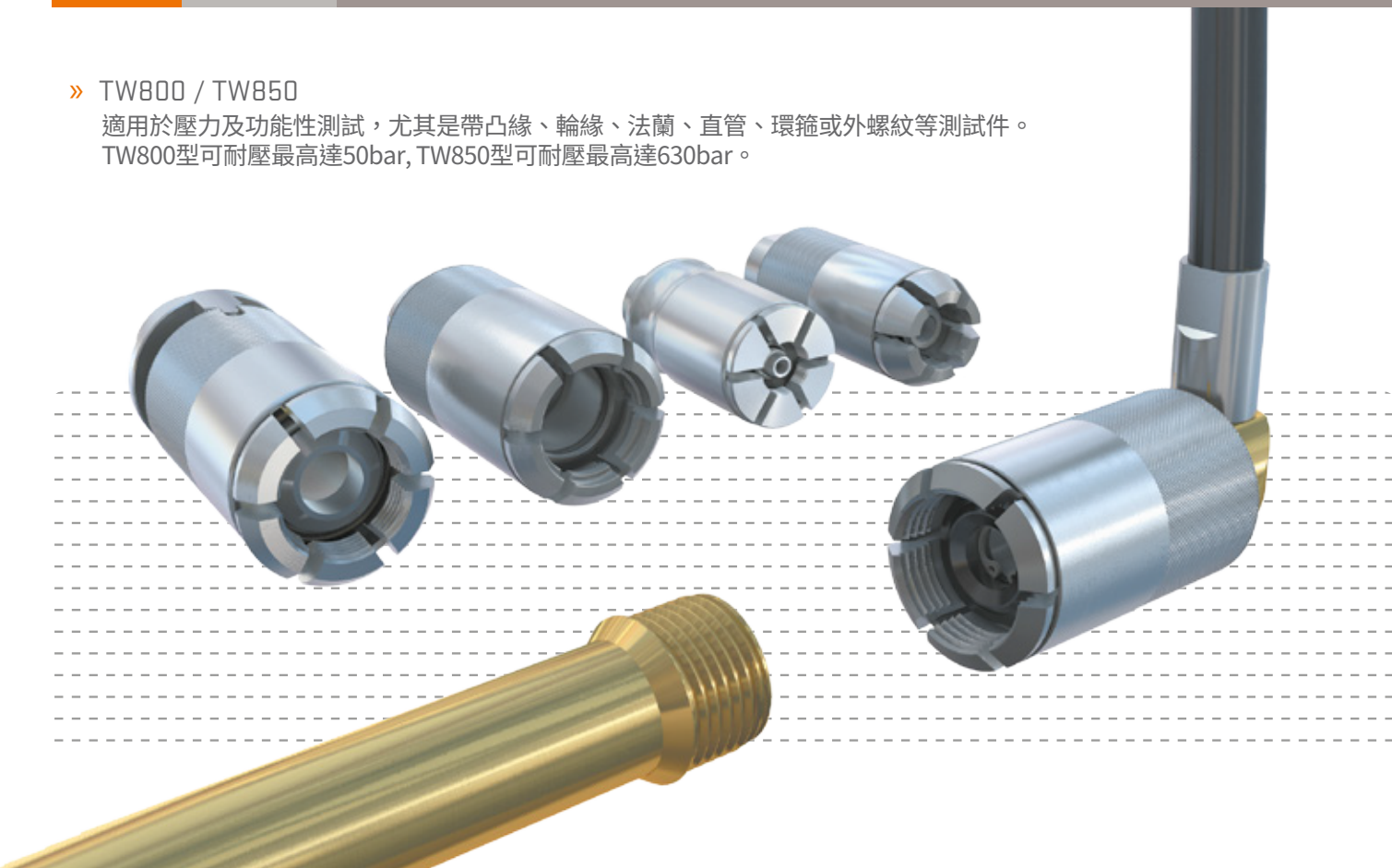
適用於螺紋、凸緣、直管等

## TEESING

WWW.TEESING.TW

### » TW800 / TW850

適用於壓力及功能性測試，尤其是帶凸緣、輪緣、法蘭、直管、環箍或外螺紋等測試件。  
TW800型可耐壓最高達50bar, TW850型可耐壓最高達630bar。



### » TW221

專為連接形式為直管或鑽孔(孔徑)的測試件所設計，可用來進行壓力及真空測試。最高可達3bar。以手動方式操作以確保測試件在接觸接頭時完全密封。



### » TW230

槓桿驅動的快速接頭，針對直管或鑽孔(孔徑)進行真空、壓力測試。適用於水底、壓降及氮氣測試，最高可達70bar。



### » TW241

針對填充及排空設計，也可用來進行直管測試件的壓力及真空測試。最高可達70bar。TW241具有較大的公差容許值，亦可在水底、壓降及氮氣測試中使用。

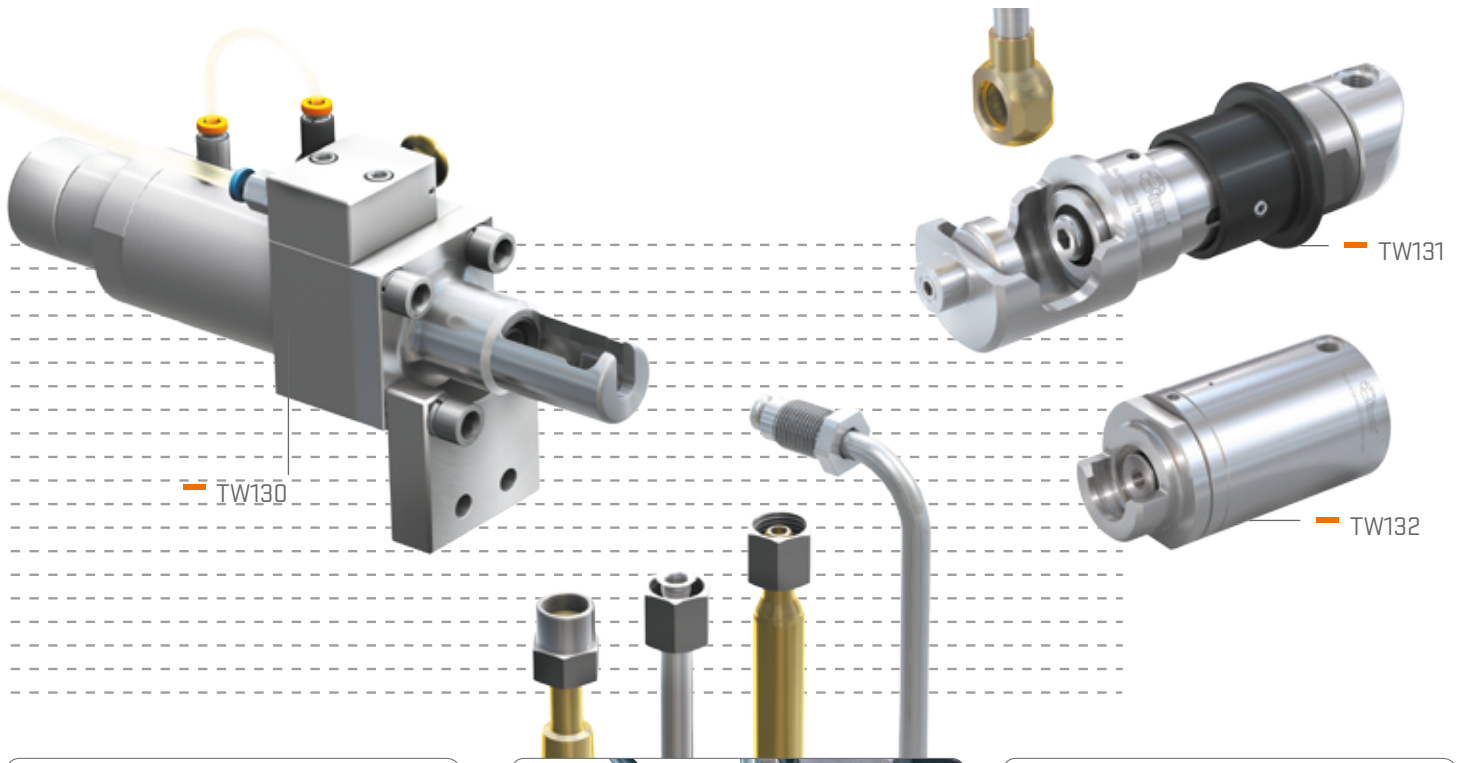
# » 更多WEH®通用快速接頭

適用於螺紋、凸緣、直管等



## » TW130 / TW131 / TW132

專為具萬向接頭、管類連接或具滑套、螺母等測試件而設計的多功能快速接頭。根據不同型號系列，可提供氣動(TW130/TW132)或手動(TW131)及耐高壓達350bar(TW130)或低壓至50bar(TW131/TW132)的快速接頭。



## » TW141

適用於直管的緊密連接。例如熱交換器的洩漏測試與封閉式冷卻迴路的冷媒填充等。另外有延伸型接頭設計，用於連接較難接觸到的管子上。



## » TW01

適用於直管、鑽孔(孔徑)及內螺紋測試件的壓力及真空測試。最高可達9bar。此系列可與表面不規則或表面粗糙的測試品連接並達到密封。此快速接頭必須再使用一個固定夾具。



## » TW02

適用直管、管道內徑、外螺紋元件的壓力與真空測試。最高可達35bar。此系列除了真空應用情況外，其餘應用下此快速接頭與測試件均必須使用固定夾具。

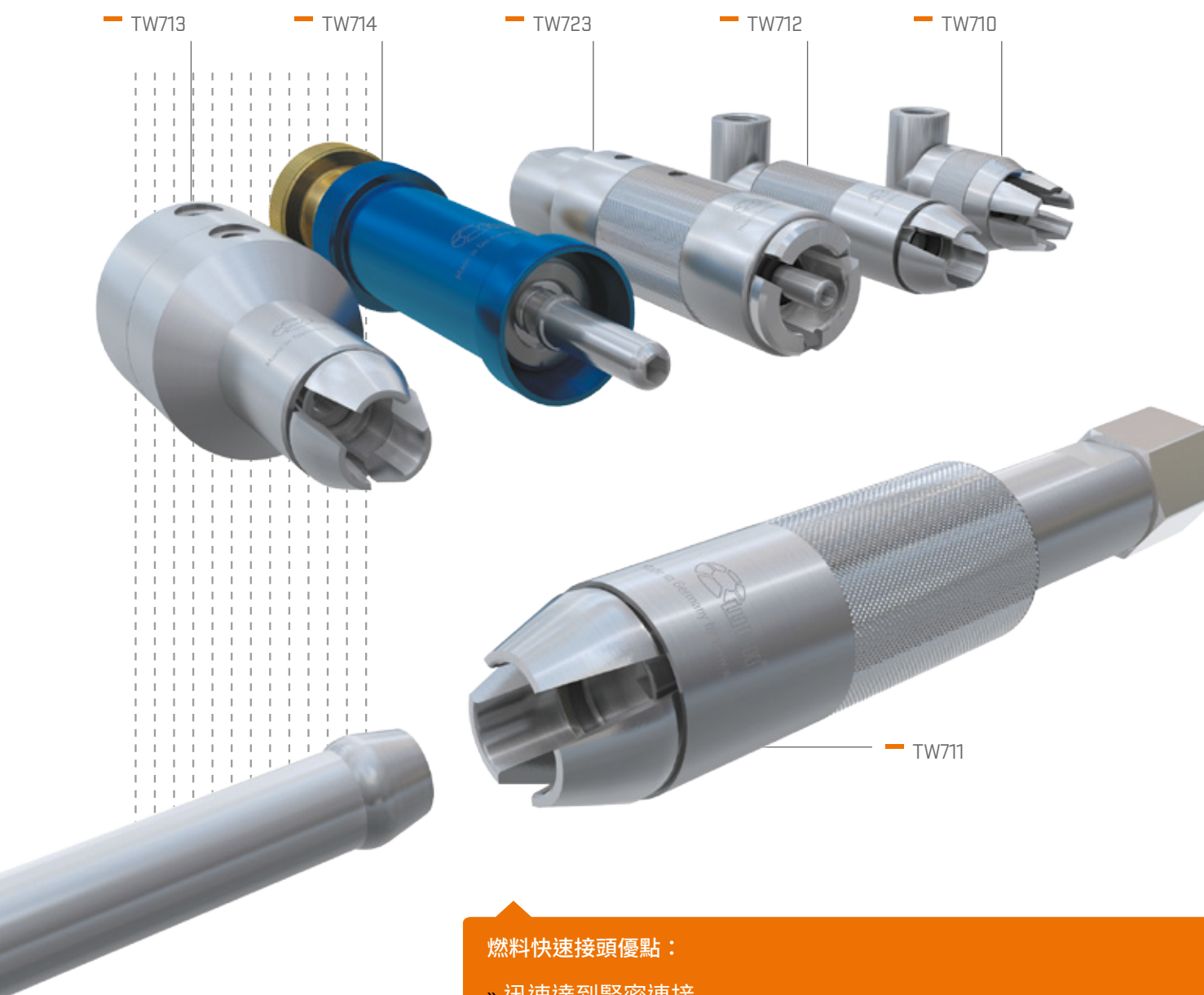
# WEH® 燃料快速接頭

適用於汽車產業

**TEESING**

WWW.TEESING.TW

WEH® 快速接頭在汽車產業領域享譽國際，而且在世界各地廣泛應用。這些接頭已成功地在引擎測試設備上使用，除了能在燃油產線上達到快速有效的壓力、洩漏測試外，還能保持相當的生產效能。



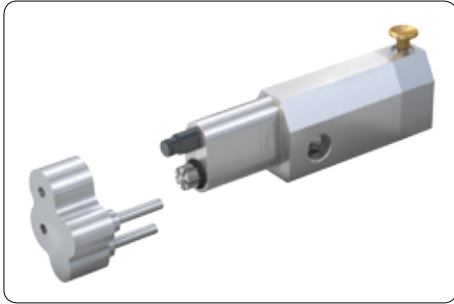
### 燃料快速接頭優點：

- » 迅速達到緊密連接
- » 無需費力鎖緊
- » 內建截斷閥門確保燃油不洩漏
- » 設計簡潔

# » 客製化WEH®解決方案

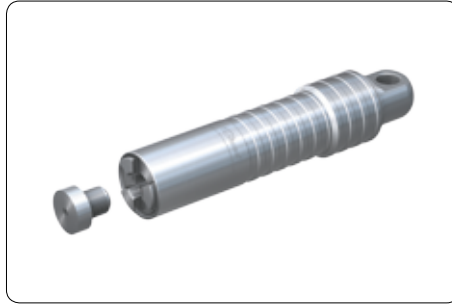
## 針對特殊應用

以下的應用是我們創新開發的最佳範例



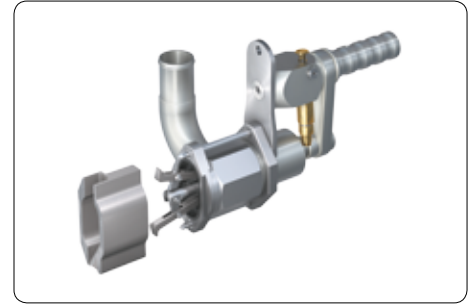
### » 多接頭型快速接頭

以上為TW17型改良版的範例。  
適合用於螺紋接口間距十分接近的測試件，進行同步壓力測試。



### » 延伸型快速接頭

上圖為TW850型延伸型接頭，  
延伸了80mm，專門用於連接到內孔外螺紋接頭上。



### » 更多特殊的快速接頭

針對需要多重接頭配置的填充、  
測試應用，我們可以提供許多不同的特殊解決方案-我們可以為您的需求量身打造客製化解決方案。

### » See for yourself!

除了多樣化的產品之外，WEH - 連接技術的世界級專家- 也可以針對客戶的特殊需求提供創新的解決方案。無論加壓緊密必須在何種情況下連接以及自動化測試流程等等。我們為您的應用提供最適切的解決方案。透過與客戶的緊密合作，為需要的應用提供解決方案是我們的專長。我們先進、多樣化的接頭組合及解決方案正是WEH產品具創新技術最有利的證明。

© All rights reserved, WEH GmbH 2015. Any unauthorized use is strictly forbidden. Subject to alteration. No liability will be assumed for any content. Herewith previous versions are no longer valid.

### » 聯繫我們

如有任何問題，歡迎與我們聯絡。

WEH GmbH Precision Connectors  
Josef-Henle-Str. 1  
89257 Illertissen / Germany  
Phone: +49 7303 9609-0  
Fax: +49 7303 9609-9999  
Email: sales@weh.com  
www.weh.com



Teesing TW  
4F.-15, No.36, Taiyuan St.,  
Zhubei City, Hsinchu County 302, Taiwan  
Phone: +886-(0)3-5600560  
Fax: +886-(0)3-5600525  
Email: teesingtaiwan@teesing.com  
www.teesing.tw